

Annuaire Master « Évaluation Psychologique des Personnes et des Systèmes »

version du 26 septembre 2017

Bienvenue sur l'annuaire des diplômés du Master EPPSy (formation créée à Lille 3 en 2004).

On ne trouvera dans la partie *Anciens étudiants* que les personnes ayant décrit au moins une expérience professionnelle ou une formation. Les effectifs complets se trouvent dans la partie *Promotions*.

Fabien Torre.

**Anciens étudiants Master « Évaluation
Psychologique des Personnes et des
Systèmes »**

Caroline Arlot

Promotion 2010

Mail personnel : caroline point arlot at gmail point com

Emploi actuel

Chargé de mission

Emploi & Handicap Grand Lille

Marcq en Baroeul (Nord)

Emploi (CDI) depuis octobre 2011

Expérience professionnelle

Psychologue du travail

Conseillère d'Orientation Professionnelle

Sodexo Justice Services

Service Formation

Nord

Emploi (CDD) de janvier 2011 à juin 2011

Expérience professionnelle

Psychologue du travail

AKXIA

Villeneuve d'Ascq (Nord)

Stage d'avril 2010 à juillet 2010

Expérience professionnelle

CRIJ

Lille (Nord)

Stage (stage) d'octobre 2009 à mars 2010

Formation

Deuxième année de Master Évaluation Psychologique des Personnes et des Systèmes

Université Charles de Gaulle - Lille 3

UFR de Psychologie

Villeneuve d'Ascq (Nord)

Formation d'octobre 2009 à septembre 2010

Expérience professionnelle

chargée de recherches

Accorh Serge Berlem (cabinet de ressources humaines)

recrutement

Lille (Nord)

Stage (stage) d'octobre 2008 à août 2009

Emilie Baroux

Promotion 2011

Mail personnel : emilie point baroux at yahoo point com

Formation

Deuxième année de Master Évaluation Psychologique des Personnes et des Systèmes

Université Charles de Gaulle - Lille 3

UFR de Psychologie

Villeneuve d'Ascq (Nord)

Formation d'octobre 2010 à septembre 2011

Expérience professionnelle

Assistante du responsable Emploi Formation

Vitamine T (entreprise d'insertion)

Lesquin (Nord)

Stage de janvier 2009 à avril 2009

Alexandre Baudet

Promotion 2006

Mail personnel : alexandre.baudet at hotmail point com

Emploi actuel

Ingénieur R&D

Centre de Recherche Public Henri Tudor (Recherche)

Reference systems for modelling and certification unit

Luxembourg (Luxembourg)

Emploi (CDD) depuis juillet 2006

Formation

Deuxième année de Master Évaluation Psychologique des Personnes et des Systèmes

Université Charles de Gaulle - Lille 3

UFR de Psychologie

Villeneuve d'Ascq (Nord)

Formation d'octobre 2005 à septembre 2006

Laura Blicq

Promotion 2009

Emploi actuel

Psychologue du travail

Conseillère psychologue en insertion professionnelle

INFREP (Formation et insertion professionnelle)

Insertion professionnelle

Boulogne Billancourt (Hauts-de-Seine)

Emploi depuis janvier 2010

Expérience professionnelle

Psychologue chargée de bilans de compétences

Osélite-Rh (Recrutement, bilan de compétences)

Maisons-Laffitte (Yvelines)

Emploi (CDI) depuis avril 2009

Formation

Deuxième année de Master Évaluation Psychologique des Personnes et des Systèmes

Université Charles de Gaulle - Lille 3

UFR de Psychologie

Villeneuve d'Ascq (Nord)

Formation d'octobre 2008 à septembre 2009

Expérience professionnelle

Suivi et pratique des bilans de compétences

CIBC 78 (Bilans de compétences)

Saint Germain en Laye (Yvelines)

Stage en juillet 2008

Expérience professionnelle

Observation

Centre d'Information et d'Orientation (CIO)

Lens (Pas-de-Calais)

Stage en avril 2008

Expérience professionnelle

Gestionnaire

Gestionnaire

La Centrale (assurances)

Garantie System

La Garenne Colombes (Hauts-de-Seine)

Emploi (Emploi saisonnier) de juillet 2007 à août 2007

Expérience professionnelle

agent du service commercial train (ASCT)
SNCF
Service commercial train
LILLE (Nord)
Emploi (CDD 3 mois) de juin 2006 à septembre 2006

Expérience professionnelle

Centre Albert Camus (Psychologie du développement)
Villeneuve d'Ascq (Nord)
Stage d'octobre 2005 à avril 2006

Lise Champion

Promotion 2005

Mail personnel : lise.point.champion@laposte.net

Emploi actuel

Responsable Régionale activité Bilans de compétences

Retravailler Rhône-Alpes (Formation professionnelle)

Emploi depuis septembre 2005

Formation

Deuxième année de Master Évaluation Psychologique des Personnes et des Systèmes

Université Charles de Gaulle - Lille 3

UFR de Psychologie

Villeneuve d'Ascq (Nord)

Formation d'octobre 2004 à septembre 2005

Christine Devos Quenon

Promotion 2013

Mail personnel : christine.point.quenon@wanadoo.fr

Emploi actuel

Conseiller d'Orientation Psychologue
Education Nationale
Pas-de-Calais
Emploi (CDD) depuis décembre 2013

Expérience professionnelle

Conseiller d'Orientation Psychologue
Education Nationale
Pas-de-Calais
Emploi (CDD) depuis décembre 2013

Formation

Deuxième année de Master « Évaluation Psychologique des Personnes et des Systèmes »
Université Charles de Gaulle - Lille 3
UFR de Psychologie
Villeneuve d'Ascq (Nord)
Formation d'octobre 2012 à septembre 2013

Aurore Dupeyron

Promotion 2012

Mail personnel : adupeyrondoncarli at live point fr

Emploi actuel

Psychologue Conseillère Bilan

CIBC GLH

Alès - Nîmes - Mende (Gard)

Emploi (CDD) depuis septembre 2013

Formation

Deuxième année de Master « Évaluation Psychologique des Personnes et des Systèmes »

Université Charles de Gaulle - Lille 3

UFR de Psychologie

Villeneuve d'Ascq (Nord)

Formation d'octobre 2011 à septembre 2012

Jérémie Fatoux

Promotion 2009

Mail personnel : fatouxjeremie at yahoo point fr

Formation

Deuxième année de Master Évaluation Psychologique des Personnes et des Systèmes

Université Charles de Gaulle - Lille 3

UFR de Psychologie

Villeneuve d'Ascq (Nord)

Formation d'octobre 2008 à septembre 2009

Expérience professionnelle

consultant RH

Transport et logistique

RH

cavaillon (Vaucluse)

Stage (convention de stage universitaire) de janvier 2008 à avril 2008

Formation

Maitrise de psychologie

Université de Nice Sophia Antipolis

de psychologie

Nice (Alpes Maritimes)

Formation de septembre 2007 à août 2008

Expérience professionnelle

Responsable de magasin

St Jean Cap Ferrat (Alpes Maritimes)

Stage (convention de stage universitaire) de mai 2007 à juillet 2007

Formation

Licence de psychologie

Université de Nice Sophia Antipolis

UFR de psychologie

Nice (Alpes Maritimes)

Formation de septembre 2003 à août 2004

Formation

DEUG

Université de Nice Sophia Antipolis

UFR de psychologie

Nice (Alpes Maritimes)

Formation de septembre 2001 à août 2003

Elodie Fontaine

Promotion 2007

Formation

Maître Praticien en Hypnothérapie

Master d'Hypnothérapie

Psychologie - Santé

Psychologie - Thérapie

Montpellier (Hérault)

Formation de janvier 2010 à juin 2010

Expérience professionnelle

Responsable Service Formation et Accueil des familles

Responsable Service Formation et Accueil des familles

SIGES - SODEXO (Service au public)

Formation Professionnelle

SEQUEDIN (Nord)

Emploi (CDI) depuis décembre 2009

Formation

Praticienne en Hypnothérapie

Hypnothérapie

Psychologie - Santé

Psychologie - Thérapie

Montpellier (Hérault)

Formation d'octobre 2009 à décembre 2009

Expérience professionnelle

Psychologue

Psycho-Nutrition

SBH Médical (Santé)

Nutrition

LILLE (Nord)

Emploi (Libéral) depuis juin 2009

Expérience professionnelle

Psychologue

Psychologue

Association (Médiation familiale)

Médiation

Nord

Emploi (CDI) de juillet 2008 à septembre 2009

Expérience professionnelle

Psychologue du travail

Psychologue du travail

Siges - Sodexo (Service au public)

Formation Professionnelle

Nord

Emploi (CDI) depuis mars 2008

Expérience professionnelle

Chargée de mission

Chargée de mission

Association (Formation Continue pour Adultes)

Formation Continue pour Adultes

Villeneuve d'Ascq et Valenciennes (Nord)

Emploi (CDD) de septembre 2007 à mars 2008

Formation

Master2 Évaluation Psychologique des Personnes et des Systèmes

Université Charles de Gaulle - Lille 3

UFR de Psychologie

Villeneuve d'Ascq (Nord)

Formation d'octobre 2006 à septembre 2007

Elise Godin

Promotion 2011

Mail personnel : lily point godin at laposte point net

Expérience professionnelle

Chargée de recrutement

Solic (Cabinet de conseil en ressources humaines et recrutement)

Issy-les-Moulineaux (Hauts-de-Seine)

Stage (Stage) de février 2011 à août 2011

Formation

Deuxième année de Master Évaluation Psychologique des Personnes et des Systèmes

Université Charles de Gaulle - Lille 3

UFR de Psychologie

Villeneuve d'Ascq (Nord)

Formation d'octobre 2010 à septembre 2011

Pauline Guilbert

Promotion 2008

Mail personnel : paulineguilbert at yahoo point fr

Emploi actuel

Responsable Gestion des Carrières

HPM Hôpital Privé Métropole

Service Ressources Humaines

Wasquehal (Nord)

Emploi (CDI) depuis septembre 2009

Expérience professionnelle

Chargée de recrutement

FINAREF, groupe Crédit Agricole

Service Ressources Humaines

La Madeleine (Nord)

Emploi (CDD) de mars 2008 à septembre 2009

Formation

Master2 Psychologie du Travail et des Organisations, spécialisation : Évaluation Psychologique des Personnes et des Systèmes

Université Charles de Gaulle - Lille 3

UFR de Psychologie

Villeneuve d'Ascq (Nord)

Formation d'octobre 2007 à septembre 2008

Expérience professionnelle

ANPE Espace Cadres

LILLE (Nord)

Stage de juillet 2007 à septembre 2007

Expérience professionnelle

Assistante de recherche

EC PROFESSIONS (Cabinet de recrutement par approche directe)

LILLE (Nord)

Stage d'octobre 2006 à mars 2007

Stéphanie Holocher

Promotion 2009

Mail personnel : holocher point stephanie at live point fr

Mail professionnel : holocher point stephanie at gmail point com

Emploi actuel

Créateur d'entreprise

Help-orientation (Conseil - Formation)

Thann (Haut-Rhin)

Emploi (Libéral) depuis avril 2011

Formation

Deuxième année de Master Évaluation Psychologique des Personnes et des Systèmes

Université Charles de Gaulle - Lille 3

UFR de Psychologie

Villeneuve d'Ascq (Nord)

Formation d'octobre 2008 à septembre 2009

Blandine Hostaux

Promotion 2009

Mail personnel : blandine point hostaux at hotmail point fr

Emploi actuel

Consultante RH

OMNES EVOLUTIONS (Cabinet de recrutement)

Agen (Lot-et-Garonne)

Emploi (CDI) depuis octobre 2010

Expérience professionnelle

Formatrice / Conseillère en insertion professionnelle

ID FORMATION (Formation Professionnelle)

Insertion professionnelle

Valenciennes (Nord)

Emploi (CDD) de décembre 2009 à septembre 2010

Formation

Deuxième année de Master Évaluation Psychologique des Personnes et des Systèmes

Université Charles de Gaulle - Lille 3

UFR de Psychologie

Villeneuve d'Ascq (Nord)

Formation d'octobre 2008 à septembre 2009

Expérience professionnelle

Accompagnement de candidats en "Objectif Projet"

Centre " Pro Form' " (Centre de formation)

Orientation professionnelle

Tourcoing (Nord)

Stage de janvier 2008 à avril 2008

Formation

Master 1 de Psychologie du Travail

Université Charles de Gaulle - Lille 3

Villeneuve d'Ascq (Nord)

Formation d'octobre 2007 à juin 2008

Expérience professionnelle

Analyse ergonomique d'un poste de travail

Entreprise " Sevel nord" (industrie automobile)

Ergonomie

Lieu Saint Amand (Nord)

Stage en avril 2007

Expérience professionnelle

Hôtesse de caisse, hôtesse d'accueil

Cinéma Kinopolis

Lomme (Nord)

Emploi (CDI 18h/semaine) d'octobre 2005 à décembre 2009

Formation

Licence de Psychologie

Université Charles de Gaulle - Lille 3

Villeneuve d'Ascq (Nord)

Formation d'octobre 2004 à juin 2007

Formation

Deug de Droit 1ère année

Université UVHC

Valenciennes (Nord)

Formation d'octobre 2003 à juin 2004

Formation

Baccalauréat Scientifique

Lycée Henri Wallon

Valenciennes (Nord)

Formation de septembre 2002 à juin 2003

Sophie Huon

Promotion 2008

Mail personnel : sophie point huon at gmail point com

Expérience professionnelle

Stagiaire en Psychologie

FDX Conseil

Paris (France)

Stage d'avril 2008 à août 2008

Formation

Deuxième année de Master Évaluation Psychologique des Personnes et des Systèmes

Université Charles de Gaulle - Lille 3

UFR de Psychologie

Villeneuve d'Ascq (Nord)

Formation d'octobre 2007 à septembre 2008

Expérience professionnelle

Stagiaire en Psychologie

Alizé formation

Poitiers (Vienne)

Stage de septembre 2006 à décembre 2006

Expérience professionnelle

Stagiaire en Psychologie

CIO

Poitiers (Vienne)

Stage de septembre 2004 à décembre 2004

Denis Kaj

Promotion 2005

Mail personnel : denis_kaj at yahoo point fr

Mail professionnel : denis point kaj at ac-lille point fr

Expérience professionnelle

conseiller d'orientation psychologue

Centre Information et Orientation (Enseignement)

LIEVIN (Pas-de-Calais)

Emploi (interimare) de septembre 2010 à août 2011

Formation

Deuxième année de Master Évaluation Psychologique des Personnes et des Systèmes

Université Charles de Gaulle - Lille 3

UFR de Psychologie

Villeneuve d'Ascq (Nord)

Formation d'octobre 2004 à septembre 2005

Aurélie Klimczak

Promotion 2010

Mail personnel : a.point.klimczak at hotmail point fr

Expérience professionnelle

Assistante ressources humaines

service RH d'une entreprise (commerce de gros)

Villeneuve d'ascq (Nord)

Stage d'avril 2010 à juin 2010

Formation

Deuxième année de Master Évaluation Psychologique des Personnes et des Systèmes

Université Charles de Gaulle - Lille 3

UFR de Psychologie

Villeneuve d'Ascq (Nord)

Formation d'octobre 2009 à septembre 2010

Expérience professionnelle

Assistante recrutement

agence intérim (tertiaire et télé-web-services)

Lille (Nord)

Stage de juillet 2008 à août 2008

François Laboureau

Promotion 2009

Mail personnel : francois point laboureau at hotmail point fr

Expérience professionnelle

Chargé de recrutement

Recrutement pour l'alternance

LCL - Le Crédit Lyonnais (Banque)

Ressources Humaines

LILLE (Nord)

Stage d'avril 2009 à septembre 2009

Formation

Deuxième année de Master Évaluation Psychologique des Personnes et des Systèmes

Université Charles de Gaulle - Lille 3

UFR de Psychologie

Villeneuve d'Ascq (Nord)

Formation d'octobre 2008 à septembre 2009

Expérience professionnelle

Assistant RH

Recrutement par approche directe

Cabinet AXAD (Conseil en Ressources Humaines)

LAMBERSART (Nord)

Stage (CDD) de janvier 2008 à juin 2008

Expérience professionnelle

Téléconseiller en appels sortants

Banque Populaire du Nord (Banque)

Centre d'appels

Marcq-en-baroeul (Nord)

Emploi (CDI) de septembre 2007 à octobre 2007

Expérience professionnelle

Agent de Comptoir

Kinépolis (Cinéma)

Comptoirs, bar-fast

LOMME (Nord)

Emploi (CDD) d'août 2007 à septembre 2007

Expérience professionnelle

Stage d'observation de l'activité

SevelNord (Automobile)

Centre de Surveillance Sécurité Incendie Malveillance

SAINT-AMAND (Nord)

Stage d'avril 2007 à mai 2007

Expérience professionnelle

Assistant de caisse

Carrefour (magazins de vente, d'alimentation, et d'approvisionnement général)

Caisse

LILLE (Nord)

Emploi (CDI) de novembre 2005 à septembre 2006

Expérience professionnelle

Serveur extra

Service en salle ou en bar

On Time (Restauration)

LILLE (Nord)

Emploi (CDD) de décembre 2004 à octobre 2005

Expérience professionnelle

secrétariat

JUST' (mutuelle)

VALENCIENNES (Nord)

Stage (CDD) d'août 2004 à septembre 2004

Damien Legouanvic

Promotion 2006

Mail personnel : damienlegouanvic at yahoo point fr

Mail professionnel : damien point legouanvic at sipres-conseil point com

Site personnel : [http ://www.sipres-conseil.com](http://www.sipres-conseil.com)

Emploi actuel

Consultant - Fondateur associé

Consultant RH

Siprès conseil (Conseil en ressources humaines)

Nantes & Paris (Loire-Atlantique)

Emploi (CDI) depuis mars 2013

Expérience professionnelle

Consultant en recrutement senior

Consultant en recrutement

Cabinet de recrutement WILLIAM SINCLAIR (Conseil en ressources humaines)

Conseil en RH spécialisé en recrutement

75008 (Paris)

Emploi (CDI) de janvier 2010 à février 2013

Expérience professionnelle

Consultant en recrutement

Concerto SAS (Recrutement)

Paris

Emploi (CDI) de juin 2007 à juin 2009

Formation

Deuxième année de Master Évaluation Psychologique des Personnes et des Systèmes

Université Charles de Gaulle - Lille 3

UFR de Psychologie

Villeneuve d'Ascq (Nord)

Formation d'octobre 2005 à septembre 2006

Benjamin Leleu

Promotion 2007

Mail personnel : leleubenzamin at hotmail point com

Site personnel : <http://www.viadeo.com/profile/002275bef0upmo2g>

Emploi actuel

Responsable de formation

Chargé de mission Formation

CORIF (Egalité Professionnelle Homme Femme / Formation / Bilan de compétences)

Lille (Nord)

Emploi depuis septembre 2010

Expérience professionnelle

Chargé de mission Formation

SAS Formation (Formation / Insertion par l'activité Economique)

Formation Insertion

St - André (Nord)

Emploi (CDD) de septembre 2009 à août 2010

Expérience professionnelle

Formation

Responsable Bilan de Compétences

AFEJI Armentieres (Formation / Bilan de Compétences)

CEPH

Secteur Dunkerque / Bailleul / Lille (Nord)

Emploi (CDI) de janvier 2008 à août 2009

Formation

Deuxième année de Master Évaluation Psychologique des Personnes et des Systèmes

Université Charles de Gaulle - Lille 3

UFR de Psychologie

Villeneuve d'Ascq (Nord)

Formation d'octobre 2006 à septembre 2007

Bérénice Le Pêcheur

Promotion 2008

Mail professionnel : blepecheur at groupe-igs point fr

Emploi actuel

Conseiller bilan et directrice du centre de bilans

CBIO (Bilan professionnels)

LYON (Rhône)

Emploi (CDI) depuis mai 2012

Formation

Deuxième année de Master Évaluation Psychologique des Personnes et des Systèmes

Université Charles de Gaulle - Lille 3

UFR de Psychologie

Villeneuve d'Ascq (Nord)

Formation d'octobre 2007 à septembre 2008

Vanessa Levasseur

Promotion 2008

Mail personnel : vanessa point levasseur21 at orange point fr

Emploi actuel

Formatrice/Psychologue du travail

Co Efficiences (Conseil en Ressources Humaines Formation)

Dijon (Côte-d'Or)

Emploi (CDI) depuis décembre 2008

Expérience professionnelle

Psychologue stagiaire

Chargé de recrutement

Agence de travail temporaire (Bâtiment et travaux publics)

Dijon (Côte-d'Or)

Stage (stage) d'avril 2008 à septembre 2008

Formation

Deuxième année de Master Évaluation Psychologique des Personnes et des Systèmes

Université Charles de Gaulle - Lille 3

UFR de Psychologie

Villeneuve d'Ascq (Nord)

Formation d'octobre 2007 à septembre 2008

Expérience professionnelle

Chargé de recrutement

Alain Gavand Consultants (Ressources Humaines)

recrutement

Dijon (Côte-d'Or)

Stage (stage) de juillet 2006 à juillet 2007

Expérience professionnelle

tutrice d'accompagnement

Université de Bourgogne

Dijon (Côte-d'Or)

Emploi (cdd) de septembre 2005 à janvier 2006

Expérience professionnelle

chargé de recrutement

Maire de DIJON (Ressources Humaines)

Dijon (Côte-d'Or)

Emploi (CDD 3 mois) de juillet 2004 à septembre 2004

Amélie Lorand

Promotion 2012

Mail personnel : ameliorand at gmail point com

Emploi actuel

Chargée de recrutement

PlaNet Finance (ONG)

Département des Ressources Humaines

PARIS (Paris)

Emploi depuis janvier 2014

Expérience professionnelle

Psychologue conseil

EUROTESTS EDITIONS

PARIS (Paris)

Emploi (CDI) de septembre 2012 à juin 2013

Formation

Deuxième année de Master « Évaluation Psychologique des Personnes et des Systèmes »

Université Charles de Gaulle - Lille 3

UFR de Psychologie

Villeneuve d'Ascq (Nord)

Formation d'octobre 2011 à septembre 2012

Barbara Moulin

Promotion 2009

Mail personnel : barbara point moulin at yahoo point fr

Formation

Mastère spécialisé de stratégie et management de ressources Humaines

ESC - Lille

Lille (Nord)

Formation d'octobre 2009 à mars 2011

Expérience professionnelle

Développement des carrières : gestion des entretiens professionnels

Halton (métallurgie)

Ressources humaines

Béthune (Pas-de-Calais)

Stage (Stage de professionnalisation de fin d'études) d'avril 2009 à août 2009

Formation

deuxième année de master de psychologie option évaluation psychologique des personnes et des systèmes

Université de psychologie - LILLE 3

UFR de Psychologie

Lille (Nord)

Formation d'octobre 2008 à septembre 2009

Expérience professionnelle

stagiaire

Découverte d'un service de Ressources Humaines

EADS (métallurgie)

Ressources humaines

Elancourt (Yvelines)

Emploi (Stage non obligatoire) de juin 2008 à septembre 2008

Céline Patfoort

Promotion 2006

Mail personnel : patfoortceline at voila point fr

Emploi actuel

PSYCHOLOGUE DU TRAVAIL

conseillère bilan et formatrice

GRETA (formation et bilans)

GRETA ET CBEN

CLERMONT L HERAULT (Hérault)

Emploi (Cdd) depuis janvier 2009

Expérience professionnelle

conseillère emploi recrutement

pôle emploi services hérault (services à la personne)

montpellier (Hérault)

Emploi (cdi) depuis juillet 2006

Formation

Deuxième année de Master Évaluation Psychologique des Personnes et des Systèmes

Université Charles de Gaulle - Lille 3

UFR de Psychologie

Villeneuve d'Ascq (Nord)

Formation d'octobre 2005 à septembre 2006

Amélie Pierre

Promotion 2009

Mail personnel : myssamely at hotmail point fr

Emploi actuel

Conseillère en Insertion Professionnelle

Jarry Conseil (conseil en ressources humaines)

Chalons en Champagne (Marne)

Emploi (CDD) depuis juillet 2009

Formation

Deuxième année de Master Évaluation Psychologique des Personnes et des Systèmes

Université Charles de Gaulle - Lille 3

UFR de Psychologie

Villeneuve d'Ascq (Nord)

Formation d'octobre 2008 à septembre 2009

Expérience professionnelle

A.F.P.A. (centre de formation pour adultes)

Laon (Aisne)

Stage d'avril 2008 à mai 2008

Expérience professionnelle

Maison de l'emploi et de la Formation

Laon (Aisne)

Stage de février 2008 à avril 2008

Formation

M1 de psychologie sociale (Mention Bien)

université de Reims Champagne Ardenne

Formation d'octobre 2007 à juin 2008

Formation

Licence de psychologie (Mention Bien)

université de Reims Champagne Ardenne

Formation d'octobre 2004 à juin 2007

Benoit Pruvost

Promotion 2012

Mail personnel : ben-p59 at hotmail point fr

Mail professionnel : benoit point pruvost at etu point univ-lille3 point fr

Formation

Deuxième année de Master Évaluation Psychologique des Personnes et des Systèmes

Université Charles de Gaulle - Lille 3

UFR de Psychologie

Villeneuve d'Ascq (Nord)

Formation d'octobre 2010 à septembre 2011

Activité extra-professionnelle

Assistant DRH

Mairie (fonction publique territoriale)

ressources humaines

Loon-plage (Nord)

Extra (saisonnier) en juillet 2010

Expérience professionnelle

Assistant DRH

Mairie (fonction publique territoriale)

ressources humaines

Loon-plage (Nord)

Stage de mars 2010 à mai 2010

Expérience professionnelle

Mairie (fonction publique territoriale)

ressources humaines

Loon-plage (Nord)

Stage en août 2009

Expérience professionnelle

Hopital (santé publique)

Le quesnoy

Stage en juillet 2009

Nivolas Pruvot

Promotion 2008

Mail personnel : nicolas point pruvot at laposte point net

Emploi actuel

psychologue

formation

Nord

Emploi (CDI) depuis février 2010

Formation

Deuxième année de Master Évaluation Psychologique des Personnes et des Systèmes

Université Charles de Gaulle - Lille 3

UFR de Psychologie

Villeneuve d'Ascq (Nord)

Formation d'octobre 2007 à septembre 2008

Claire Przybylek

Promotion 2010

Mail professionnel : claire point przybylek at gmail point com

Site personnel : <http://www.votrepsychologue.fr>

Emploi actuel

Psychologue du travail

Cabinet Travail & Psychologie (Santé)

Lille (Nord)

Emploi (Libéral / Prestataire) depuis septembre 2011

Expérience professionnelle

Psychologue du travail

Sevelnord (Automobile)

Médical

Lieu St Amand (Nord)

Emploi d'avril 2010 à juillet 2011

Formation

Deuxième année de Master Évaluation Psychologique des Personnes et des Systèmes

Université Charles de Gaulle - Lille 3

UFR de Psychologie

Villeneuve d'Ascq (Nord)

Formation d'octobre 2009 à septembre 2010

Expérience professionnelle

psychologue du travail

GRETA

Cambrai (Nord)

Stage d'octobre 2008 à avril 2009

Expérience professionnelle

psychologue clinicien, neuropsychologue

UMPR de Paris Est

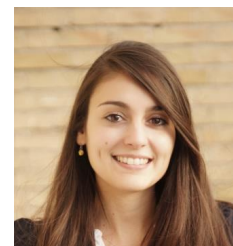
Noisy-le-sec (Seine-St-Denis)

Stage de juillet 2008 à août 2008

Carmen Rodriguez Palomero

Promotion 2013

Mail personnel : carmen point rpalomero at gmail point com



Emploi actuel

Première Vendeuse

Princesse Tam Tam (Prêt à porter)

Paris (Paris)

Emploi (CDI) depuis novembre 2013

Expérience professionnelle

Chargée de Développement RH

France Télévisions

Ressources Humaines

Paris (Paris)

Stage d'avril 2013 à septembre 2013

Formation

Deuxième année de Master « Évaluation Psychologique des Personnes et des Systèmes »

Université Charles de Gaulle - Lille 3

UFR de Psychologie

Villeneuve d'Ascq (Nord)

Formation d'octobre 2012 à septembre 2013

Expérience professionnelle

Chargé de Recherche

Ad Hominem International (Cabinet de Recrutement)

Neuilly sur Seine (Paris)

Stage de février 2012 à mai 2012

Tiphaine Sauzeau

Promotion 2011

Mail personnel : tiphaine point sauzeau at voila point fr

Site personnel : <http://fr.viadeo.com/fr/profile/tiphaine.sauzeau>

Expérience professionnelle

Chargée de Recrutement

MATIS Technologies (Société de Conseils en Technologies)

Ressources Humaines

Lille (Nord)

Emploi (CDI) de février 2012 à septembre 2014

Expérience professionnelle

Chargée de Recrutement

ERAS Ingénierie (Société de Conseils en Technologies)

RH

BIERNE (Nord)

Stage d'avril 2011 à juillet 2011

Formation

Deuxième année de Master Évaluation Psychologique des Personnes et des Systèmes

Université Charles de Gaulle - Lille 3

UFR de Psychologie

Villeneuve d'Ascq (Nord)

Formation d'octobre 2010 à septembre 2011

Expérience professionnelle

Chargée de Recrutement

Culture Cours (Enseignement)

RH

Lille

Stage d'octobre 2009 à décembre 2009

Expérience professionnelle

Chargée de Mission

Analyse de l'engagement des collaborateurs

ROYAL CANIN (Agroalimentaire)

RH

Cambrai (Nord)

Stage de janvier 2009 à mars 2009

Anne-Sophie Schutz-Daux

Promotion 2009

Formation

Deuxième année de Master Évaluation Psychologique des Personnes et des Systèmes

Université Charles de Gaulle - Lille 3

UFR de Psychologie

Villeneuve d'Ascq (Nord)

Formation d'octobre 2008 à septembre 2009

Expérience professionnelle

Animatrice d'Ateliers

Conseil cv, lettre de motivation, entretien

Centre Régional Information Jeunesse (Information)

Secteur Emploi

Lille (Nord)

Stage (Stage) depuis octobre 2008

Expérience professionnelle

Employée administrative

Administration du personnel

Auchan (Grande distribution)

Service Ressources Humaines

Villeneuve d'ascq (Nord)

Emploi (CDD) de juin 2008 à juillet 2008

Expérience professionnelle

Conseillère en recrutement

Organisation du recrutement

Auchan (Grande distribution)

Service Ressources Humaines

Villeneuve d'ascq (Nord)

Stage (Stage) d'octobre 2007 à mai 2008

Expérience professionnelle

Assistante en recherche

Passage de tests aux 6èmes

Collège Arthur Rimbaud (Education)

Villeneuve d'ascq (Nord)

Stage (Stage) en février 2007

Expérience professionnelle

Assistante dentaire

Accueil, aide au fauteuil et stérilisation

Cabinet dentaire

Dunkerque (Nord)

Emploi (CDD) de février 2004 à avril 2004

Formation

Baccalauréat Scientifique (Mention AB)

Lycée privé la Croix Blanche (Education)

Bondues (Nord)

Formation de septembre 2002 à juillet 2003

Sai Teun Nayh

Promotion 2008

Mail personnel : nayh point saiteun at gmail point com

Mail professionnel : nayh31 at yahoo point fr

Expérience professionnelle

Consultante interne au sein de la direction générale

Accompagnement au changement organisationnel et porteur de projet

INSTEP Formation (Formation continue et accompagnement professionnel)

Direction Générale

Lille (Nord)

Stage de décembre 2008 à juillet 2009

Formation

Master Professionnel de Sciences de Gestion (des Entreprises Sociales)

Institut d'Administration des Entreprises de Lille

Lille (Nord)

Formation de septembre 2008 à octobre 2009

Expérience professionnelle

Stagiaire Conseillère en bilan de compétences

Diverses missions liées à la pratique de conseillère bilan

CIBC Artois Ternois (orientation et accompagnement professionnel)

Arras (Pas-de-Calais)

Stage d'avril 2008 à juillet 2008

Expérience professionnelle

Stagiaire psychologue

Audit du dispositif VAE au sein de la Maison de l'Initiative et de l'Emploi (MIE)

Maison de l'Initiative et de l'Emploi de Roubaix

Roubaix (Nord)

Stage de novembre 2007 à janvier 2008

Formation

Master Professionnel Évaluation Psychologique des Personnes et des Systèmes

Université Charles de Gaulle - Lille 3

UFR de Psychologie

Villeneuve d'Ascq (Nord)

Formation d'octobre 2007 à septembre 2008

Formation

Master 1 de Psychologie, spécialité Psychologie Sociale

Université Toulouse le Mirail

UFR de Psychologie

Toulouse (Haute-Garonne)

Formation d'octobre 2006 à septembre 2007

Expérience professionnelle

Animatrice vacataire en centre de loisirs
Mairie de la ville de Toulouse (Animation)
Toulouse (Haute-Garonne)
Emploi de mai 2005 à septembre 2007

Marie Verniest

Promotion 2008

Mail personnel : m point verniest at voila point fr

Emploi actuel

Coordinatrice Nord-Pas De Calais Picardie

Association PREFACE (formation)

Formation

Annoeullin

Emploi (CDI) depuis avril 2013

Expérience professionnelle

Chargée d'Accompagnement Professionnel

Association PREFACE

Formation

Annoeullin (Nord)

Emploi (CDI) de mai 2011 à mars 2013

Expérience professionnelle

Conseillère en orientation professionnelle

SIGES (Centre Pénitentiaire)

Formation

Sequedin (Nord)

Emploi (CDD remplacement congé parental) de juin 2009 à mai 2011

Expérience professionnelle

Formatrice bilan de compétences

ABELIA (formation)

Formation

Lille (Nord)

Emploi (CDD) de novembre 2008 à mai 2009

Expérience professionnelle

Conseillère emploi

Prestations BCA

INFREP (Organisme de formation)

Montreuil (Seine-St-Denis)

Emploi (CDD d'usage) d'octobre 2008 à janvier 2009

Expérience professionnelle

Psychologue stagiaire

Groupe BPI-LEROY Consultants

Lille (Nord)

Stage (Stage) de mai 2008 à septembre 2008

Expérience professionnelle

Chargée de Recrutement

Enthalpia (Services aux Entreprises)

Recrutement

Lille (Nord)

Stage (Stage) de février 2008 à avril 2008

Expérience professionnelle

Psychologue stagiaire

Maison de l'Initiative et de l'Emploi

Roubaix (Nord)

Stage (Stage) de novembre 2007 à janvier 2008

Formation

Deuxième année de Master Évaluation Psychologique des Personnes et des Systèmes

Université Charles de Gaulle - Lille 3

UFR de Psychologie

Villeneuve d'Ascq (Nord)

Formation d'octobre 2007 à septembre 2008

Expérience professionnelle

Stagiaire en Psychologie

ADEMN Association pour le Développement de l'Emploi par les Métiers Nouveaux

Ressources Humaines

Lille (Nord)

Stage (Stage) de novembre 2005 à juin 2006

Expérience professionnelle

Stagiaire en Psychologie

Centre Social les Trois Ponts

Roubaix (Nord)

Stage (Stage) de novembre 2004 à septembre 2005

Formation

Master 1 de Psychologie

Université de Lille 3 (Sciences humaines et Sociales)

Villeneuve d'Ascq (Nord)

Formation de septembre 2004 à juin 2006

Expérience professionnelle

Surveillante d'externat et Maîtresse d'internat

Rectorat de Lille (Enseignement public en Lycée)

Carvin, Seclin, Lille (Nord)

Emploi (Contrat de 7 ans) de septembre 2001 à août 2008

Les promotions

Promotion 2005

Elodie Abou	—
Emilie Baduel	—
Lise Campion	9
Frédérique Chaudeaux	—
Céline Drapier	—
Pascal Fitzner	—
Sophie Gueidon	—
Emilie Jaffres	—
Denis Kaj	21
S Masolet	—
Oli Payard	—

Promotion 2006

Elodie Andriamasinoro	—
Alexandre Baudet	6
Marion Bonnemoy	—
Aurélie Dieu	—
Estelle Drouilly	—
Moussa Elhadiyin	—
Sunita Kahteran	—
Damien Legouanvic	25
Céline Patfoort	31
Cécile Rougeol	—

Promotion 2007

Aurore Albert	—
Aurélie Baudino	—
Jennifer Delannoy	—
Ingrid Eeckeman	—
Malika Elhadiyin	—
Elodie Fontaine	13
Laura Gaetani	—
Benjamin Leleu	26

Promotion 2008

David Boude	—
Anne-Céline Delforge	—
Sandes Dindar	—
Pauline Guilbert	16
Sophie Huon	20
Bérénice Le Pêcheur	27
Vanessa Levasseur	28
Nivolas Pruvot	34
Sai Teun Nayh	40
Marie Verniest	42

Promotion 2009

Camille Baudalet	—
Laura Blicq	7
Rémy Corneille	—
Anaïs Delattre	—
Jérémy Fatoux	12
Aurélienne Henniqueau	—
Stéphanie Holocher	17
Blandine Hostaux	18
François Laboureau	23
Barbara Moulin	30
Sophie Paignot	—
Amélie Pierre	32
Dorothée Ranwez	—
Anne-Sophie Schutz-Daux	38

Promotion 2010

Caroline Arlot	4
Aurélie Bonne	—
Clément Brochot	—
Aurélie Declercq	—
Rémy Devreesse	—
Marie-Hélène Grislain	—
Romain Hannier	—
Coline Hiele	—
Aurélie Klimczak	22
Vanessa Krawtschenko	—
Daouia Menous Ouazize	—
Claire Przybylek	35
Quentin Riglaire	—
Amélie Rousseux	—

Promotion 2011

Peggy Ardourel	—
Emilie Baroux	5
Yann Charrier	—
Marpeza Coezy	—
Elise Godin	15
Isabelle Kowandy	—
Alexandra Pillon	—
Ludivine Rugard	—
Tiphaine Sauzeau	37

Promotion 2012

Myriam Aoubed	—
Farah Bouziane	—
Aurore Dupeyron	11
Julie Durlent	—
Claire Kroczyński	—
Amélie Lorand	29
Yara Mahfud	—
Vincent Niesner	—
Benoit Pruvost	33
Christine Quenon	—
Sandrine Querleu	—
Julie Ton	—

Promotion 2013

Chloé Bertran	—
Jennifer Callens	—
Christine Devos Quenon	10
Fanny Laine	—
Maxime Leblond	—
Cécile Matulojc	—
Marine Mercier-Breuvart	—
Ambroise Meyer-Bish	—
Carmen Rodriguez Palomero	36
Elena Traon	—
Yannick Willem	—

Promotion 2014

Johanna André	—
Corinne Armand	—
Cécile Boursier	—
Camille Deruet	—
Clara Dusquenoy	—
Romain Facq	—
Sarah Goyet	—
Mariama Kanouté	—
Olivia Ledent	—
Élise Morisseau	—

Promotion 2015

Laziza Aït Abdelmalek	—
Aline Charles	—
Joannie Clausse	—
Carine Lamand	—
Ryma Rebaine Haddar	—
Mathilde Rigal	—
Aurore Rivière	—
Florie Saison	—
Gwenn Sénéchal	—
Justine Toillon	—
Nell Veyret	—